

3

步

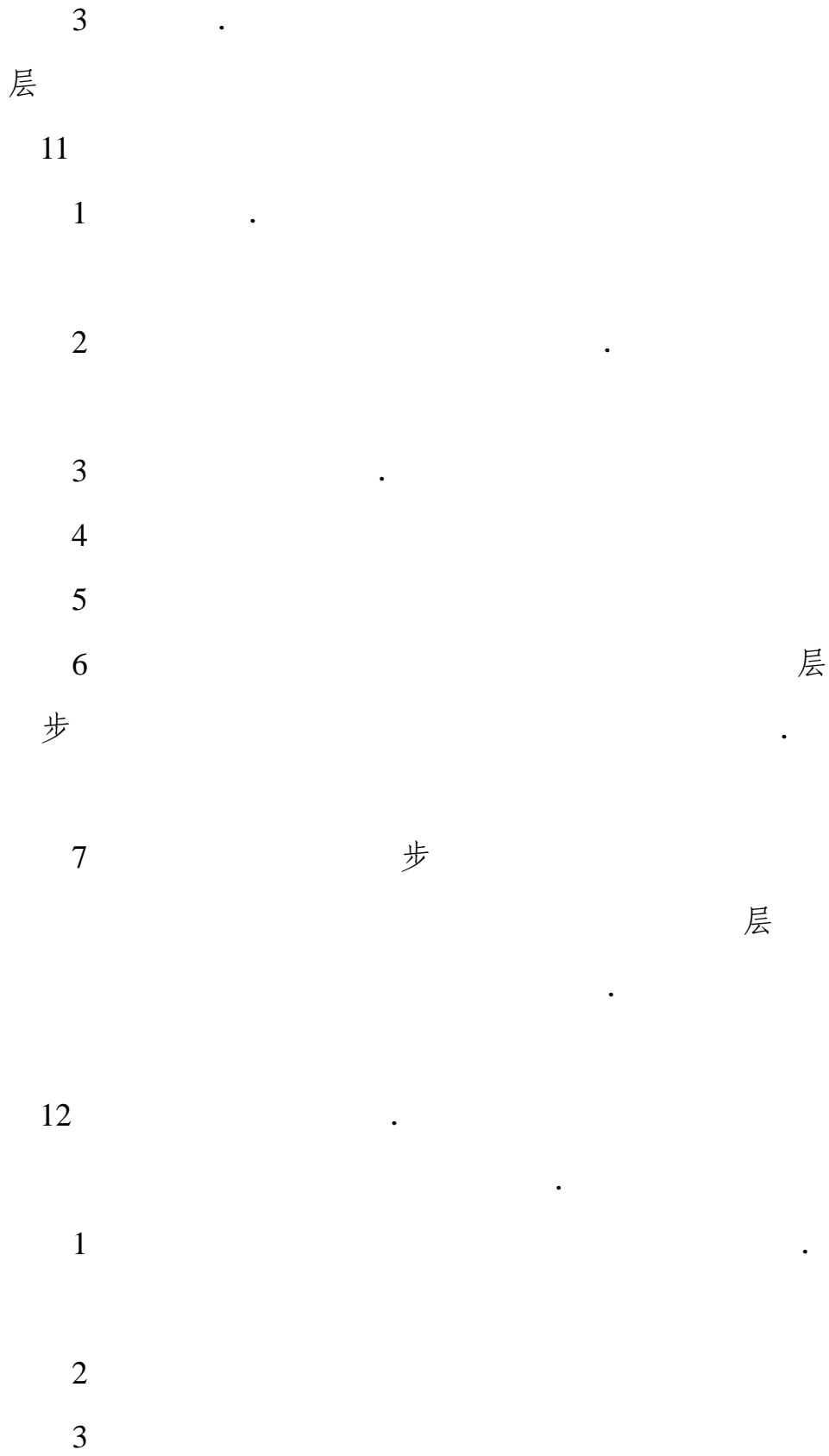
4

步

5

15%

6



4

5

6

13

步

.

.

.

1

2

层

.

14

.

.

层

15

.

.

.

.

层

.

步

.

.

.

.

层

层

1502

16

层

17

步

18

层

步

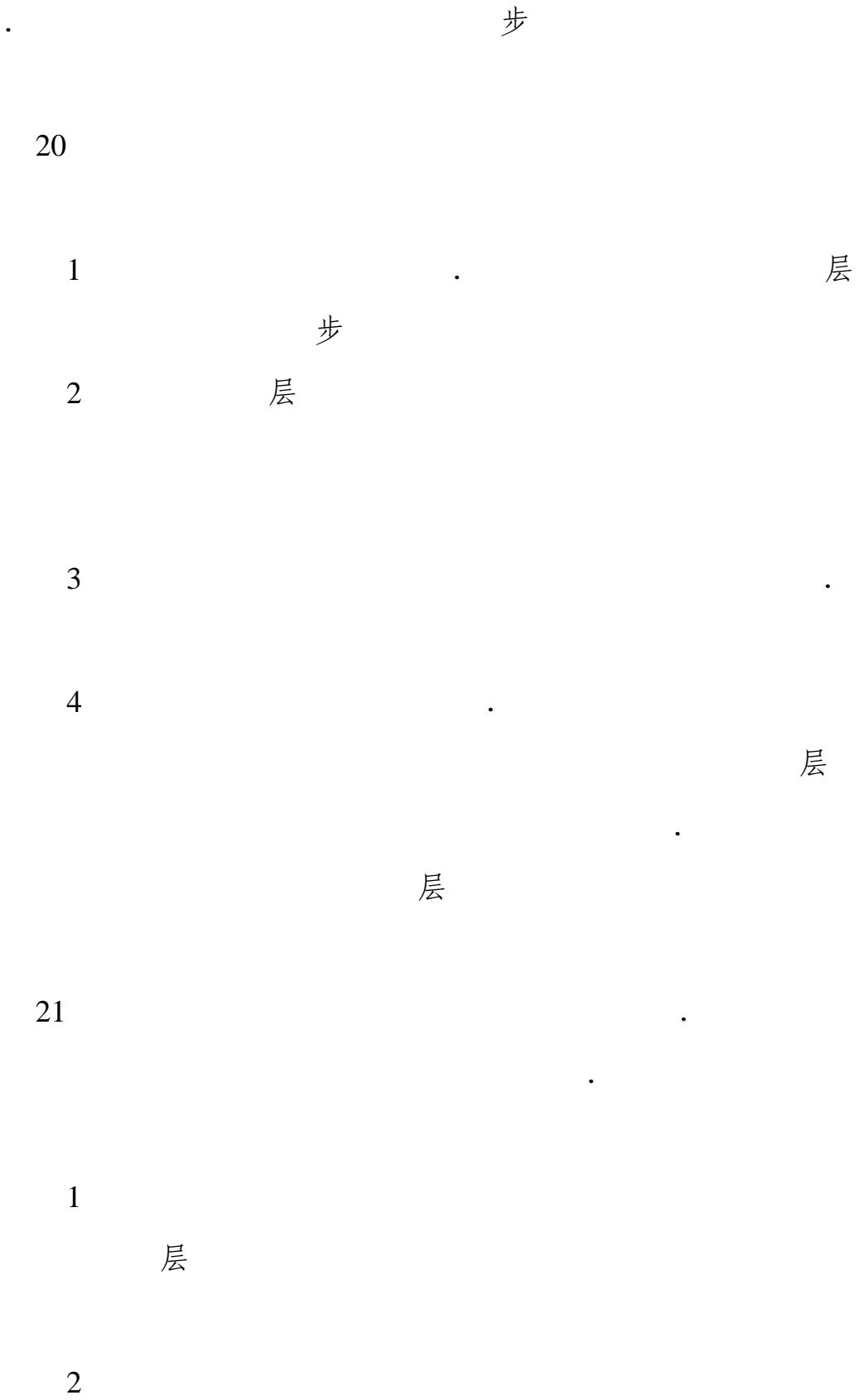
层

层

1502

19

1



22

册

23

层
层

1211

2

24

层

步

25

1

册

2

3

26

1

.

2

3

4

5

27 层

.

1

2

.

.

3

4

.

5

.

.

层

28

. 层 .

29

1 .

2

3

4

步 . . 册

5

.

6

7
册 . 册.
册
8 .
9 步
30 3 .
31 .
1 .
2 层
32 层
层 .
层

33

层

按

层

层

册

1

层

册

册

2

层

34

步

层

册

层

册

层

层

层

步

35

层

层

1

层

册

.

2

层

3

层

4

层

4

层

5

.

层

6

层

.

层

.

层

层

36

.

层

.

层

.

层

37

层

层

步 .

层

层

38

层

1

层

2

层

3

层

39

层

步

步

层

部

层 步

40

.

层

部

.

层

.

层

41

.

层

层

42

层

1221

层

1

册

.

.

.

.

册.

层

2

.

册

.

43

.

步

步 . . . 步

册 .

44

层

45

层

46

层

层

部

47

层

1

2

3

.

4

层

5

.

册

48

.

.

.

.

.

层

.

6

.

.

步

.

.

.

层

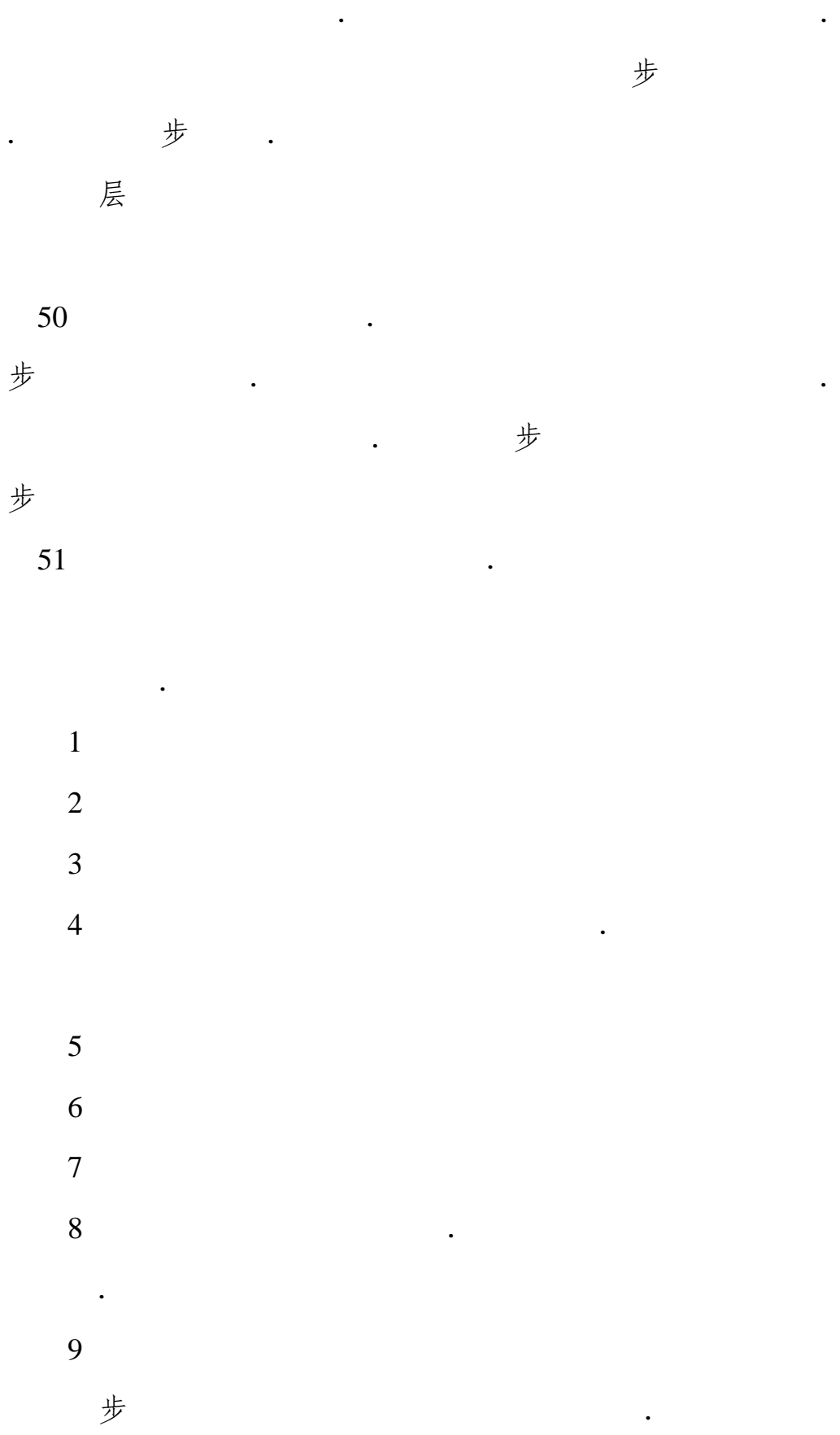
.

层

.

49

.



52

层

2101

.

.

不

53

13

.

步

.

.

层

.

.

步

54

层

1

2

3

层

.

步

.

层

按

.

层

步 步

步

.

.

.

层

.

层

.

层

55

层

.

层

.

1

层

.

2

层

册

3

.

层

4

部

层

5

层

6

层

56

.

步

.

步

1

2

3

4

57

层

.

.

层

58

6

.

层

.

层

步

.

.

层

.

.

.

59 . .
层
60 层 .
1 层 册
2 层 .
61 层 .
步 步 .
层 层
62 . 层
步 .
63

层

.

64

层

1141

层

65

1

2

3

4

66

.

层

.

步

.

.

.

.

1

19

1

.

层

1401

(2)

1 .

xx

.

. 层

2 .

. 层

. 层

.

3

层

1111

4

步

层

.

1500

.

6000

5

20x1

12

31

6
 步
 7 层
 8 层
 1324 层
 步 步

9 注册会计师未被要求，并且也决定不沟通关键审计事项；

(10) 注册会计师在审计报告日前已获取所有其他信息，且导致对合并财务报表发表保留意见的事项也影响了其他信息；

(11) 负责监督财务报表的人员与负责编制财务报表的人员不同；

(12) 除财务报表审计外，注册会计师还承担法律法规要求的其他报告责任，且注册会计师决定在审计报告中履行其他报告责任。

1

ABC

1

1

ABC ABC
 . 20×1 12 31 . 20×1
 .
 . ××
 . ABC 20×1 12 31
 20×1
 × . 20×1 1 ABC
 ABC XYZ XYZ
 30% . XYZ 20×1
 12 31 1500 . 20×1
 100 XYZ
 . XYZ XYZ
 层 .
 ABC 20×1
 层
 层 部
 层
 ABC .
 .
 [层 1521 层

××

20×2 × ×

2

ABC

3

ABC

ABC

20×1 12 31

. 20×1

.

.

.

.

ABC 20×1 12 31

20×1

× . 20×1 1 . ABC

XYZ

XYZ 30% .

XYZ 20×1 12 31

1500 . 20×1

100

XYZ

.

XYZ

XYZ

层

.

ABC

20×1

层

层

部

层

.

ABC

.

.

.

ABC

[X

.

步

]

步

.

步

.

.

.

步

.

.

.

20×1

12

31

ABC

XYZ

ABC

XYZ

.

.

步

ABC

ABC

步

步

册.

1

2

3

册

4

4

.

ABC

步

步

步

ABC

步

5

6

ABC

按

[

.

]

xx

层

xxx

层

xxx

xx

20x2

x

x

2

23

.

.

1

1

2

.

3

.

4

5

6

板

7

8

.

9 册 . 层

10 .

11 按

2 .

.

. 层 1411

1

1

2 .

3 .

4 .

5 册. 册

6 步 .

2

1 册 .

册

册

册.

册

册

层

2

3

4

步

5

3

1

2

3

4

5

6

.

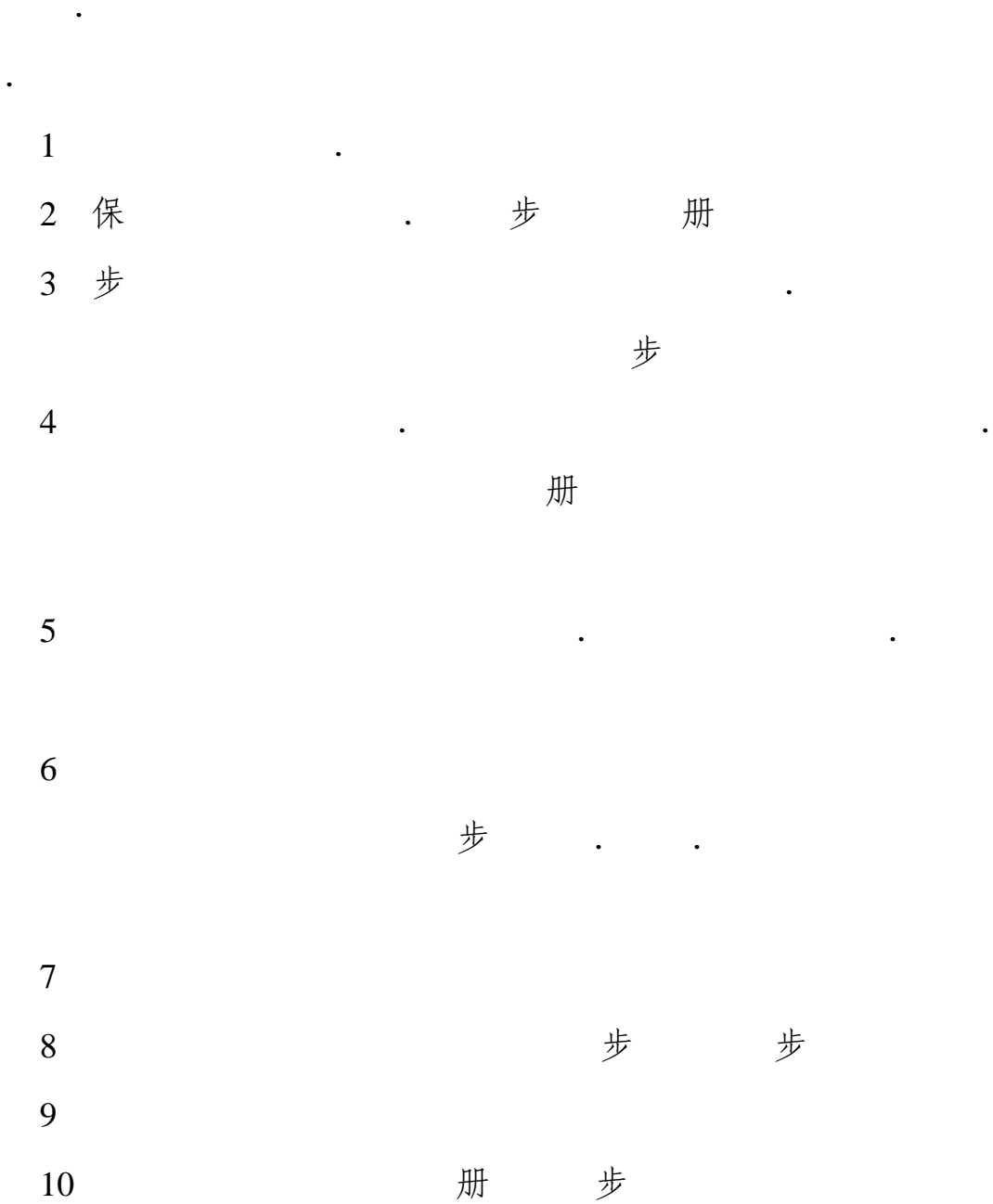
.

7

按

.

不



11 步 .
按
12 步
13 册.
14 层

4

35

步

层

层

××

20×2 × × .

ABC

XYZ 20×1

ABC 20×1

1

[] . 步 [] .

]

2

.

[]

3

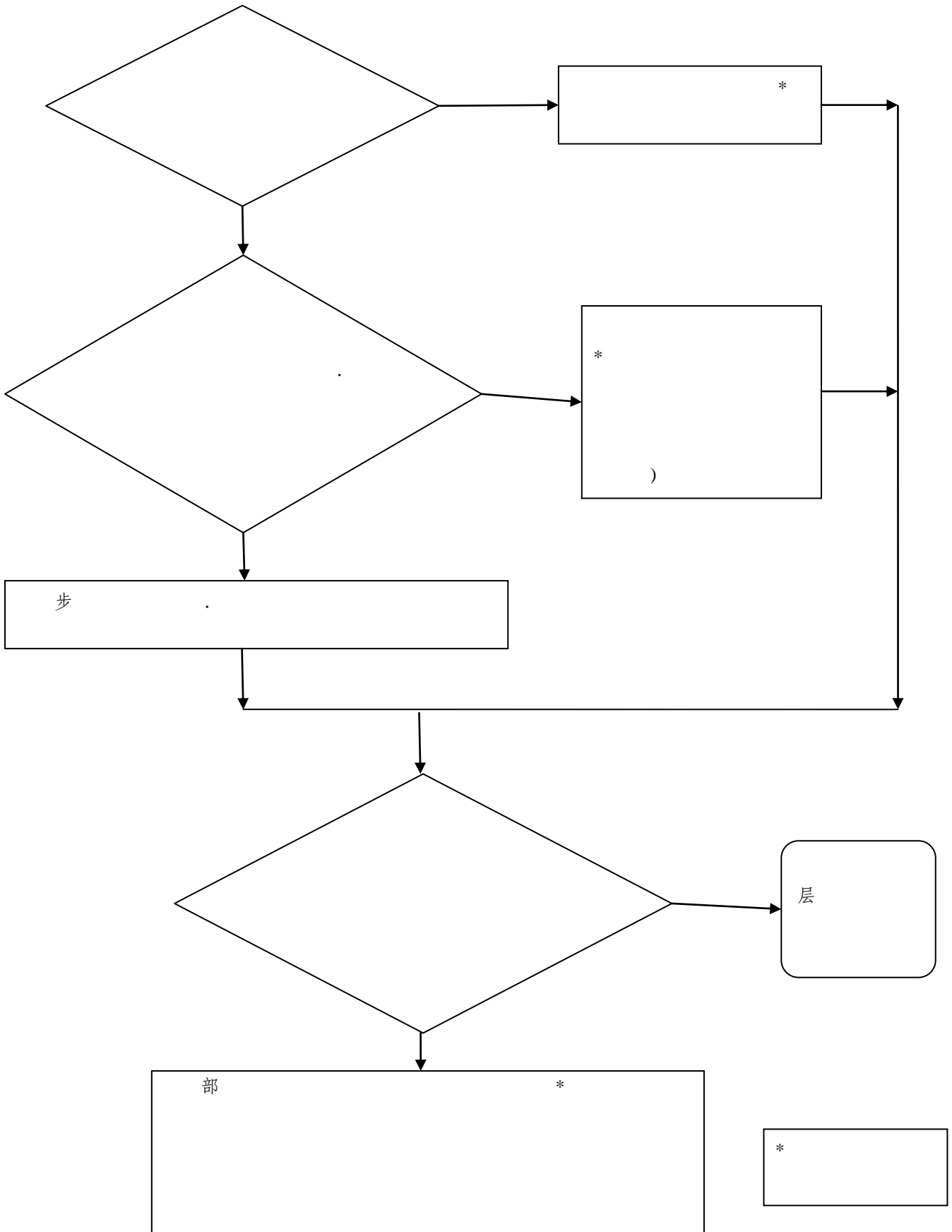
.

1 XYZ

ABC

5

47



6

58

层

1

2

3

层

4

5

按 .

层

6

7

部

8

9

10

11

1

.

层

2

部

3

.

4

5

.

册

册

6

层

1

1

.

2

3

4

层

2

3